

Fl. So. 4f. Bambus Merino



Asymmetrisches Dreieckstuch

Material:

Flotte Socke 4f. Bambus Merino (Art. 1242),
50% Schurwolle superwash (Merino), 25% Viskose
(Bambuszellulose), 25% Polyamid

Lauflänge:

100 g = ca. 420 m

Verbrauch/Farbe:

ca. 200 g in Farbe 3003

Nadel/Zubehör:

Rundstricknadel Stärke 3

Maschenprobe:

10 cm x 10 cm = 24 M und 37 R

Das Tuch wird diagonal gestr. 7 M anschlagen und zunächst 1 Rück-R li M str. Diese R wird bei der weiteren Berechnung nicht berücksichtigt. Nun im Grundmuster weiterarbeiten und für die Abn am li Rand in jeder Hin-R die letzten 2 M re verschr zusstr sowie für die Zun am re Rand in jeder Rück-R 2 M zun, dafür bis zu den letzten 2 M str, dann 2 x abwechselnd 1 M li verschränkt aus dem Querfaden herausstr und 1 M li str. Die 30 R Grundmuster 10 x arbeiten und mit 26 R glatt re enden, dabei die Zu- und Abn beidseitig fortsetzen. Nach der letzten Rück-R die 170 M stilllegen und direkt im Anschluss aus der re Kante des Tuches 281 M auffassen (= 8 x je 24 M und 3 x je 23 M pro glatt re Streifen und je 2 M pro Lochstreifen) und aus der Anschlagkante noch 7 M herausstr = 458 M. Dann für das Zackenmuster noch 5 M dazu anschlagen, wenden. Über die ersten 5 M das Zackenmuster weiterstr, dabei Ende der 31. R 3 M re zusstr, so dass abwechselnd 2 x 11 und 1 x 12 M pro Höhenrapport abgen werden = 170 M. Gleichzeitig in der letzten Hin-R alle M des Zackenmusters abk.

Fertigstellung: Das Tuch spannen und unter feuchten Tüchern trocknen lassen.

Glatt re:

Hin-R: re M, Rück-R: li M

Lochmuster:

1. und 2. R: re M; **3. R:** *2 M re zusstr, 1 U, ab * wdh;

4. R: re M

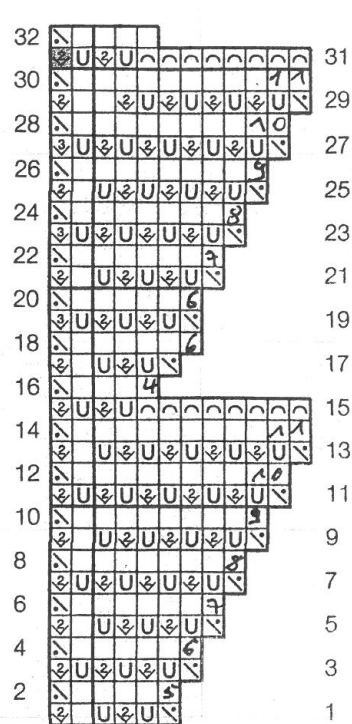
Grundmuster:

26 R glatt re und 4 R Lochmuster im Wechsel.

Zackenmuster:

Lt. Strickschrift arbeiten, dabei in jeder Hin-R die letzte M mit der folg M bzw. den folg 2 M re zusstr. Die **1. bis 16. R** 36 x wdh, dann die **17. bis 32. R** 15 x arbeiten.

Strickschrift:



Zeichenerklärung:

- = 1 M re
- ▤ = 1 M li abheben, Fd hinter der M
- ▥ = 1 M li abheben, Fd vor der M
- ⊥ = 1 Umschlag
- ⊓ = 2 M re zusstr
- ⊔ = 3 M re zusstr
- ▧ = 1 M abk