



Amelia  
Kurzarm-  
Pullover

S10988





S10988

V.1/KD

# Amelia Kurzarm-Pullover

**Design:** Dorothea Neumann



Empfohlenes Garn

GRÖSSEN	S	M	L
	36/38	40/42	44/46
<b>Rücken- und Vorderteil</b>			
Breite unten	43	47	51
Höhe bis Raglanbeginn	34	34	34
Raglanhöhe	13	15	17
Raglanbreite	10	11,5	13
Halsausschnittbreite	23	24	25
Gesamtlänge	47	49	51
<b>Ärmel</b>			
Breite unten	30	33	36
Höhe bis Raglanbeginn	6	6	6
Raglanhöhe	13	15	17
Raglanbreite	10	11,5	13
Breite oben	10	11	12
Gesamtlänge	19	21	23

Alle Maßangaben in cm

## MATERIAL

**Schachenmayr Soft & Easy Fine**, 100 g Knäuel

Lauflänge 100 g ≈ 297 m

Fb 00066 (türkis) 3 3 4 Knäuel

Die Bänderolen überprüfen und nur Knäuel der gleichen Farbpartie verwenden.

Der Materialverbrauch kann von Person zu Person variieren.

1 Rundstricknadel 3,5 mm, 80 cm lang

1 Häkelnadel 3,5 mm

1 Wollnadel zum Vernähen der Fäden

## MASCHENPROBE

**Im Grundmuster mit Nadel 3,5 mm:**

23 M und 32 R = 10 cm x 10 cm

Bei abweichender Maschenprobe entsprechend dickere oder dünnere Nadeln verwenden.

## GRUNDTECHNIK

### Grundmuster:

Nach Strickschrift in R stricken. Die Hinr von rechts nach links lesen, in den nicht gezeichneten Rückr alle M links stricken, aus den Umschlägen 1 M rechts und 1 M links herausstricken. Mit den 2 M vor dem Rapport beginnen, die 8 M des Rapports stets wiederholen, enden mit den 2 M nach dem Rapport. Die 1. – 16. R stets wiederholen.

**Betonte Abnahmen:** Am rechten Rand: Randm, 2 M rechts zusammenstricken. Am linken Rand: 2 M überzogen zusammenstricken, Randm.

**2 M überzogen zusammenstricken:** 1 M wie zum Rechtsstricken abheben, 1 M rechts stricken, dann die abgehobene M darüberziehen.

## ANLEITUNG

Die Angaben für die einzelnen Größen stehen von der kleinsten bis zur größten Größe hintereinander, in unterschiedlichen Farben und durch Schrägstrich getrennt. Steht nur eine Angabe, gilt diese für alle Größen.

### Rückenteil

100/108/116 M anschlagen und die 1. Rückr links stricken. Dann im Grundmuster weiterstricken, dabei den Rapport 12x/13x/14x pro R arbeiten.

Nach 34 cm für die Armausschnitte beidseitig je 3 M abketten, dann in jeder 2. R 20x/23x/26x je 1 M betont abnehmen = 54/56/58 M.

In der folgenden Hinr die restlichen 54/56/58 M abketten. Gesamtlänge 47/49/51 cm

**Vorderteil:** Wie das Rückenteil stricken.

**Ärmel:** 68/76/84 M anschlagen und die 1. Rückr links stricken. Dann im Grundmuster weiterstricken, dabei den Rapport 8x/9x/10x pro R arbeiten.

Nach 6 cm beidseitig 3 M abketten, dann in jeder 2. R 20x/23x/26x je 1 M betont abnehmen = 22/24/26 M.

Nach 19/21/23 cm ab Anschlag die restlichen 22/24/26 M abketten.

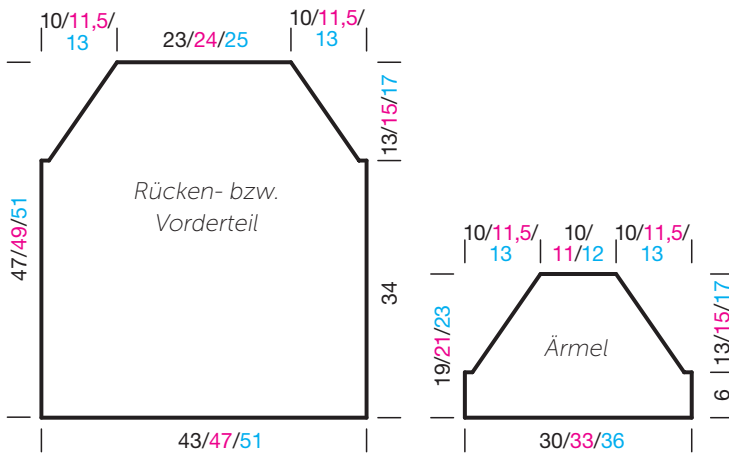
### FERTIGSTELLUNG

Die Teile spannen, anfeuchten und trocknen lassen.  
 Die Raglan-, Seiten- und Ärmelnähte schließen.  
 An allen Anschlagsrändern und am Abkettrand des Hals-  
 ausschnittes je 1 Rd Km häkeln.  
 Alle Fäden vernähen.

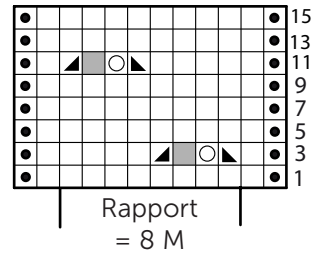
### ABKÜRZUNGEN

- Fb = Farbe(n)
- Hinr = Hinreihe(n)
- Km = Kettmasche(n)
- M = Masche(n)
- R = Reihe(n)
- Rd = Runde(n)
- Rückr = Rückreihe(n)

### Schnittschema (Angaben in cm)



### Strickschrift



### Zeichenerklärung

- = 1 Randm
- = 1 rechts M
- = 1 Umschlag
- ▴ = 2 M rechts zusammenstricken
- ▾ = 2 M überzogen zusammenstricken
- = graue Kästchen haben keine Bedeutung, sie dienen nur der besseren Übersicht