



Camilla  
Damen-  
Top

S10285





S10285

V.2/KD

# Camilla Damen-Top

**Design:** Dorothea Neumann



Stricken



Mittel



Empfohlenes Garn

GRÖSSEN	XS	S	M	L	XL
	32/34	36/38	40/42	44/46	48/50
<b>Rücken- und Vorderteil</b>					
Breite unten	41	45	49	54,5	59,5
Höhe bis Armausschnittbeginn	40	40	38,5	38,5	38
Armausschnitttiefe	2	3	4	5	5,5
Armausschnitthöhe bis Schulter	16,5	18	19,5	21	23
Halsausschnittbreite	15	15	15	16,5	16,5
Schulterbreite	11	12	13	14	16
Gesamtlänge	60,5	62	62	63,5	65
<b>Vorderteil</b>					
Armausschnitthöhe bis Halsausschnitt	9,5	10	11,5	12	13
Halsausschnittbreite	15	15	15	16,5	16,5
Armausschnitthöhe bis Schulter	16,5	18	19,5	21	23

Alle Maßangaben in cm

## MATERIAL

**Schachenmayr Soft & Easy Fine**, 100 g Knäuel

Lauflänge 100 g ≈ 297 m

Fb 00051 (ocean) 3 3 4 4 5 Knäuel

Die Banderolen überprüfen und nur Knäuel der gleichen Farbpartie verwenden. Der Materialverbrauch kann von Person zu Person variieren.

1 Rundstricknadel 3,5 mm, 80 cm lang

1 Wollnadel zum Vernähen der Fäden

## MASCHENPROBE

**Glatt rechts mit Nadel 3,5 mm**

25 M und 36 R = 10 cm x 10 cm

Bei abweichender Maschenprobe entsprechend dickere oder dünnere Nadeln verwenden.

## GRUNDTECHNIKEN

**Glatt rechts:** In Rd nur rechte M stricken.

In R Hinr rechte M und Rückr linke M.

### Mittelstreifen

Über 38/38/38/42/42 M nach der Strickschrift arbeiten. Es sind nur die Hinr bzw. Muster-Rd gezeichnet in den Zwi-

schen-Rd alle M und Umschläge rechts stricken, bzw. in den Rückr alle M und Umschläge links stricken.

Die **1. – 4. Rd/R** stets wiederholen. Durch dieses Muster entsteht ein leichter Bogen, der gleichzeitig den Ausschnitt formt.

## ANLEITUNG

Die Angaben für die einzelnen Größen stehen von der kleinsten bis zur größten Größe hintereinander, in unterschiedlichen Farben und durch Schrägstrich getrennt. Steht nur eine Angabe, gilt diese für alle Größen.

### Vorder- und Rückenteil bis zu den Armausschnitten in Runden stricken.

208/228/248/276/300 M anschlagen und 3 Rd linke M stricken, dann die M wie folgt aufteilen: Rd-Übergang = Seitennaht kennzeichnen. \* 33/38/43/48/54 M glatt rechts, die folgenden 38/38/38/42/42 M kennzeichnen und den Mittelstreifen nach der Strickschrift arbeiten, 33/38/43/48/54 M glatt rechts, Kennzeichnung für die 2. Seitennaht, ab \* wiederholen.

In dieser Aufteilung 40/40/38,5/38,5/38 cm in Rd stricken. Für die Armausschnitte 99/107/115/127/137 M stricken, 10/14/18/22/26 M abketten, 94/100/106/116/124 M stricken, 10/14/18/22/26 M abketten.

Es sind für Vorder- und Rückenteil je 94/100/106/116/124 M vorhanden. Die Vorderteil-M stilllegen.

Nun das **Rückenteil** in R weiterarbeiten und über die mittleren 38/38/38/42/42 M den Musterstreifen fortführen.

Für den Halsausschnitt nach 16,5/18/19,5/21/23 cm ab Armausschnitt die mittleren 36/36/36/40/40 M stilllegen und beide Seiten über je 29/32/35/38/42 M getrennt beenden. GLEICHZEITIG für die Schulterschräge nach 16,5/18/19,5/21/23 cm ab Armausschnitt in jeder 2. R 1x 4 M und 5x 5 M/2x 6 M und 4x 5 M/1x 5 M und 5x 6 M/2x 7 M und 4x 6 M/6x 7 M abketten.

### Vorderteil

Wie das Rückenteil stricken, für den tieferen Halsausschnitt jedoch nach 9,5/10/11,5/12/13 cm ab Armausschnitt die mittleren 36/36/36/40/40 M stilllegen und beide Seiten über je 29/32/35/38/42 M getrennt beenden. Die Schulterschräge nach 16,5/18/19,5/21/23 cm ab Armausschnitt wie beim Rückenteil stricken.



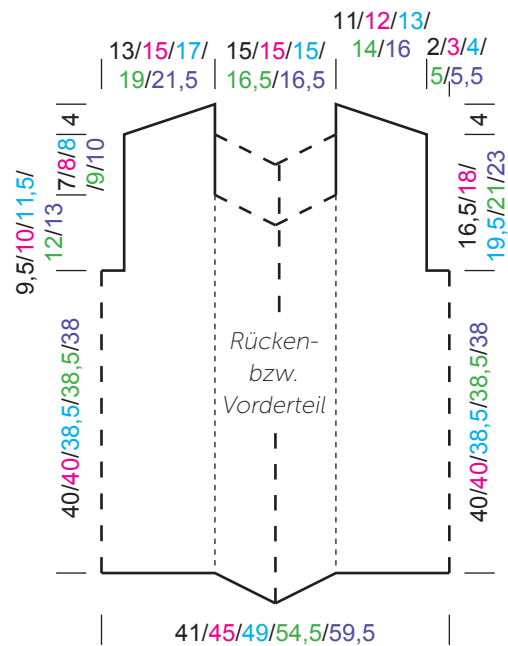
### FERTIGSTELLUNG

Die Schulternähte schließen. Für die schmale **Ausschnittblende** die stillgelegten 36/36/36/40/40 M von Vorder- und Rückenteil in Arbeit nehmen, dazwischen aus den senkrechten Kanten am Rückenteil und Vorderteil je 36/38/38/40/43 M auffassen (= aus 3 R 2 M auffassen - hier eventuell beide M-Glieder der 1. Grundmuster-M umfassen, dann wird die Kante gleichmäßiger). Über alle 144/148/148/160/166 M 3 Rd linke M, dann die M rechts abketten. Für die **Armausschnittblende** 88/100/112/124/136 M auffassen und stricken wie beim Halsausschnitt beschrieben.

### ABKÜRZUNGEN

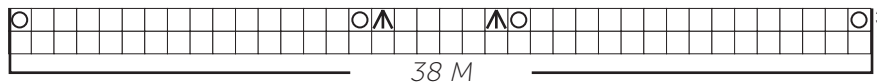
- Hinr = Hinreihe(n)
- M = Masche(n)
- R = Reihe(n)
- Rd = Runde(n)
- Rückr = Rückreihe(n)

### Schnittschema (Angaben in cm)



### Strickschrift und Zeichenerklärung

#### Mittelstreifen für Größe XS / S / M



#### Mittelstreifen für Größe L / XL



### Zeichenerklärung

- = 1 rechte M
- = 1 Umschlag
- ⌘ = 3 M rechts überzogen zusammenstricken;  
2 M zusammen wie zum Rechtsstricken abheben,  
1 M rechts stricken und die 2 abgehobenen M  
darüber ziehen