

# Fair Acrylic Fantasy



Anleitung Nr. 480





**Material:** Fair Acrylic Fantasy (Art. 1390) 100 % Polyacryl (recycelt)



**Lauflänge:**  
100 g = ca. 100 m



**Verbrauch/Fb:**  
ca. 400 g in Fb 102



**Nadel/Zubehör:**  
Stricknadel 7  
Zopf- oder Hilfsnadel



**Maschenprobe:**  
10 x 10 cm = 11 M x 17 R



**Muster:**  
laut Strickschrift  
**Grundmuster (über 34 M):** Laut Strickschrift arb. Es sind nur die Hin-R gezeichnet, in den Rück-R die M str, wie sie erscheinen. Mit den 12 M vor den Mustersatz (MS) beginnen, den MS 6 x arb (=18 M), enden mit den 4 M nach dem MS. Die 1. - 8. R stets wdh.

### Kapuzen Loop

20 cm breit, 80 cm lang (ab Kopfmittle)

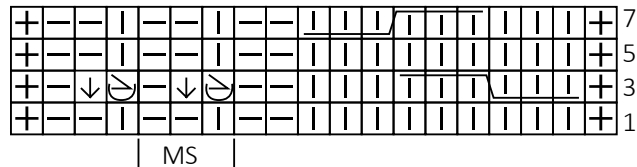
#### Anleitung:

Am re Schal unten beginnend 34 M anschl und im Grundmuster str. Nach 50 cm ab Anschlag am li Rand 9 x in jeder 2. R je 1 M mustergemäß zun =43 M. Hier eine Markierung anbringen und gerade weiter str. Nach 30 cm ab Markierung ist die obere Kopfmittle erreicht, ab hier den Kapuzenschal gegengleich beenden. Das heißt nach insgesamt 60 cm ab Markierung die M am li Rand wieder abn (9 x in jeder 2 R je 1 M) und die restl 34 M für den li Schal mit Erreichen der gleichen Länge abk.

#### Fertigstellung:

Hintere Kapuzennaht bis zur Hälfte der Schrägung schließen.

#### Strickschrift:



#### Zeichenerklärung:

- = 1 Randmasche (in Hin-R re, in Rück-R li str)
- = 1 M re
- = 1 M li
- = 1 M re verschr aus dem Querfaden zun
- = 1 einfacher Überzug
- = 6 M nach li verkreuzen (= 3 M auf 1 Zopf nadel vor die Arbeit legen, die folg 3 M re str, dann die 3 M der Zopf nadel re str)
- = 6 M nach re hinter die Arbeit legen, die folg 3 M re str, dann die 3 M der Zopf nadel re str)

MS = Mustersatz

