





Material: Aphrodite (Art. 1134), 38 % Baumwolle, 32 % Polyacryl, 30 % Viskose



Lauflänge:
100 g = ca. 300 m



Verbrauch/Fb:
500 g in Fb 103



Nadel/Zubehör:
Nadel 4



Maschenprobe:
10 x 10 cm = 20 M x 31 R



Muster:
Knötchenrandm: Randm in Hin- und Rück-R re str.
Wellenmuster: M-Zahl teilbar durch 17 + 1 + Randm. Siehe Strickschrift. Dargestellt sind nur Hin-R. sofern in der Zeichenerklärung nicht anders angegeben, in den Rück-R alle M und U li str. Die 1.- 6. R 1 x arb, dann die 7.- 20. R stets wdh.

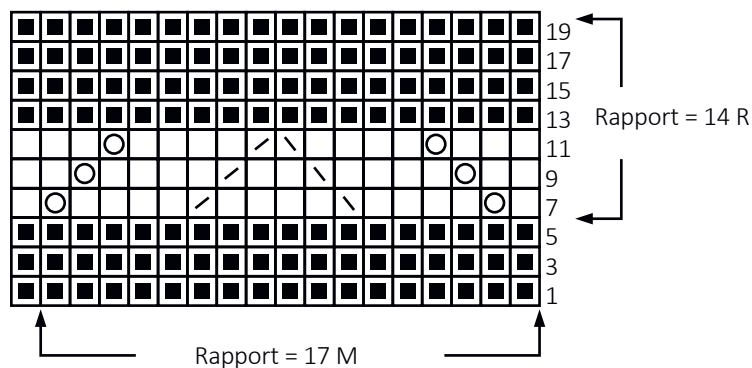
Schal

65 cm breit x 190 cm lang

139 M mit Nadel 4 in Fb 103 anschl und 1 Rück-R re M str. Im Wellenmuster weiterarb: Randm, laut Strickschrift beginnen, 8 x den Rapport wdh, laut Strickschrift enden, Randm. Randm stets als Knötchenrandm str. Die 1.- 6. R 1 x arb, dann die 7.- 20. R stets wdh, insgesamt 43 x, dann alle M locker re abk.

Fertigstellen: Schal spannen, anfeuchten und trocknen lassen.

Strickschrift



- = 1 M re
- = 1 M kraus re: Hin- und Rück-R re str
- = 1 U
- = 2 M re zusstr
- = 1 einfache Überzug (= 1 M re abh, die folg M re str, dann die abgeh M überziehen)

